

Platné pro:

Provozní soubor

PS 78-03-51 Zast. Sány, trafostanice TS1 22/0,4 kV

PS 72-03-51 Chlumec n. C. - Převýšov, trafostanice TS1 22/0,4 kV

Transformovna km

zPTS 4,792

zPTS 20,600

Výškový systém Bpv
Souřadný systém S-JTSK

Přehled revizí přílohy					
2	15.4.2021	JNi	Úprava rozhraní staveb a technologické části	VČu	PLa
1	15.12.2020	JNi	První vydání DÚR	VČu	PLa
Rev.	Datum	Vypracoval	Popis obsahu revize	Kontr.	Schv.

Objednatel

Správa železnic, státní organizace
Dlážděná 1003/7, CZ 110 00 Praha 1
Stavební správa západ
Sokolovská 1955/278, CZ 190 00 Praha 9
www.spravazeleznic.cz



Zhotovitel

Společnost „MM-Prodex: Kanín - Chlumec“

Vedoucí společnosti
Mott MacDonald CZ, spol. s r.o.
Národní 984/15
CZ 110 00 Praha 1
+420 221 412 800
www.mottmac.com



Společník 1
MOTT MACDONALD LIMITED
Národní 984/15
CZ 110 00 Praha 1
+420 221 412 800
www.mottmac.com



Společník 2
VALBEK&PRODEX, spol. s r.o.
V Olšínách 2300/75, 100 00 Praha 10
+420 277 007 726, www.valbek.eu



Zpracovatel části

Valbek Prodex

VALBEK&PRODEX, spol. s r.o.
V Olšínách 2300/75
CZ 100 00 Praha 10
+420 277 007 726
www.valbek.eu

Akce

Modernizace trať. úseku odb. Kanín - Chlumec nad Cidlinou (včetně)

Část dokumentace

D - TECHNOLOGICKÁ ČÁST
D.1.3 - SILNOPROUDÁ TECHNOLOGIE VČETNĚ DŘT
D.1.3.5 - Technologie transformačních stanic vn/nn

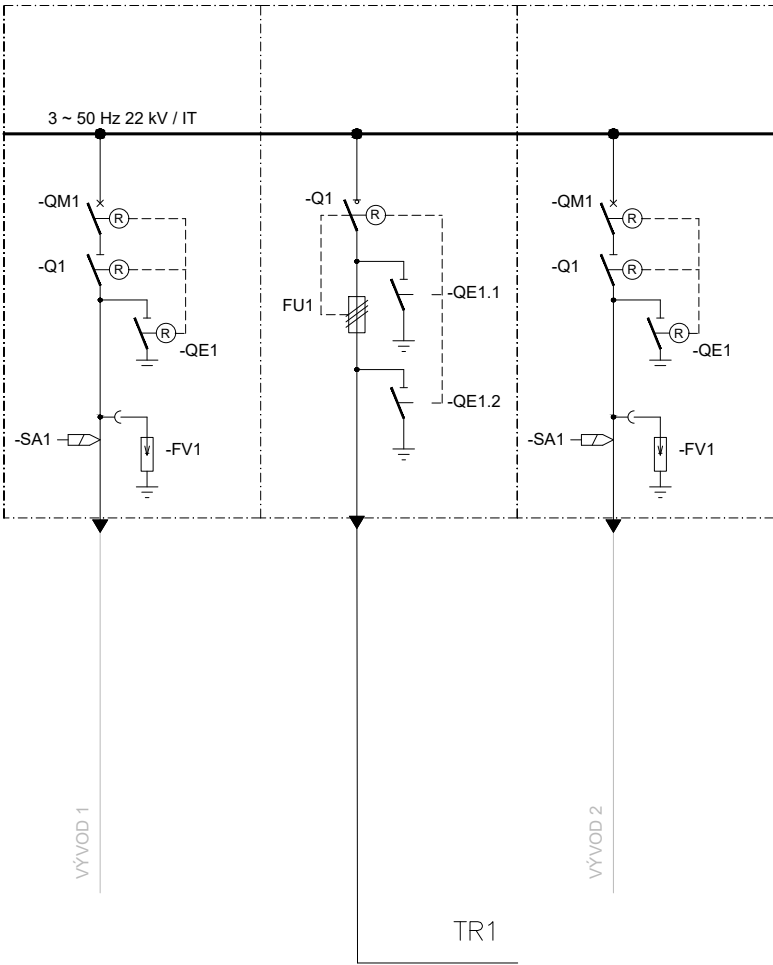
Název přílohy				Stupeň dokumentace	
Přehledové schéma zPTS				Měřítko	-
				Formát	A4
				Datum	viz výše
Manažer projektu	Ing. Michal Babič		Vypracoval	Ing. Jaroslav Nitka	
Koordinátor profese	Ing. Jaroslav Nitka		Kontroloval	Ing. Vladimír Čulen	
Odpor. projektant	Ing. Jaroslav Nitka		Schválil	Ing. Petr Lastovecký	
Číslo dokumentu				Revize	Část dokumentace
386583-PDX-TTS-D_1_3_5-009				1	D.1.3.5
					Číslo přílohy
					009

TS 22/0,4kV, ROZVODNA 22 kV

R22.1

ČÍSLO POLE
NÁZEV POLE
OZNAČENÍ POLE
ROZMĚRY (v x š x h)

1	2	3
VÝVOD 1	VÝVOD PRO TRANSFORMÁTOR 1	VÝVOD 2
VÝVOD 1	VÝVOD TR 1	VÝVOD 2



PŘÍSTROJE VN

- QM1

Vypínač motorický
- Q1

Odpojovač ruční
- SA1

Proudový senzor
- SV1

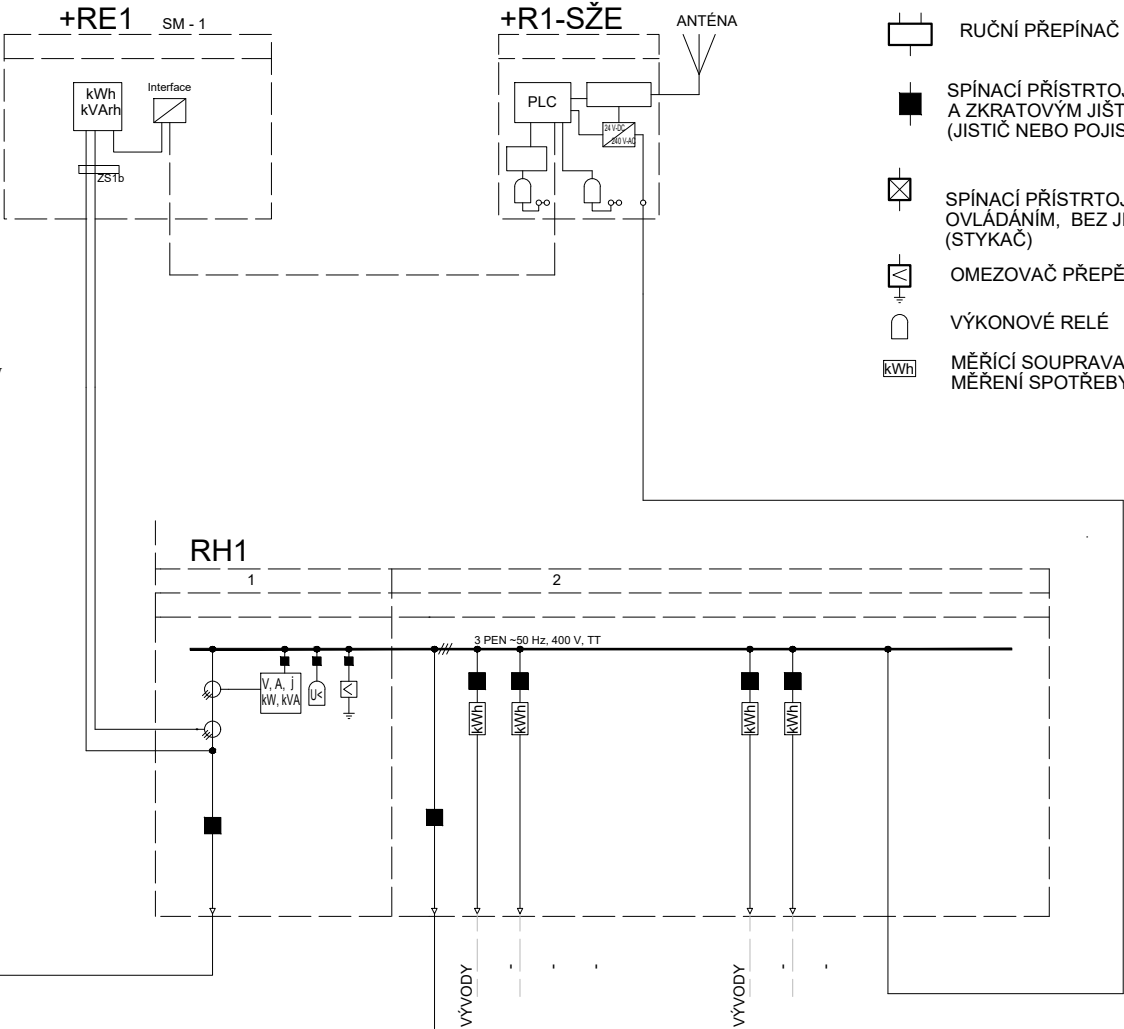
Napěťový senzor
- FV1

Svodič přepětí s uzemněním

Přívod z
rozvaděče 22kV
R22.1

TR1
22/0,4kV

Transformátor
vlastní spotřeby
22/0,4kV



E.3.6. rozvody nn

PŘÍSTROJE NN

- SPÍNACÍ PŘÍSTROJ BEZ NADPROUDOVÉHO A ZKRATOVÉHO JISTĚNÍ (VYPÍNAČ NEBO ODPÍNAČ)
- RUČNÍ PŘEPÍNAČ VÍCEPOLOHOVÝ
- SPÍNACÍ PŘÍSTROJ S NADPROUDOVÝM A ZKRATOVÝM JISTĚNÍM (JISTIČ NEBO POJISTKOVÝ ODPÍNAČ)
- SPÍNACÍ PŘÍSTROJ S ELEKTRICKÝM OVLÁDÁNÍM, BEZ JISTĚNÍ (STYKAČ)
- OMEZOVAČ PŘEPĚTÍ
- VÝKONOVÉ RELÉ
- MĚŘÍCÍ SOUPRAVA SŽE PRO PODRUŽNÉ MĚŘENÍ SPOTŘEBY ELEKTRICKÉ PRÁCE